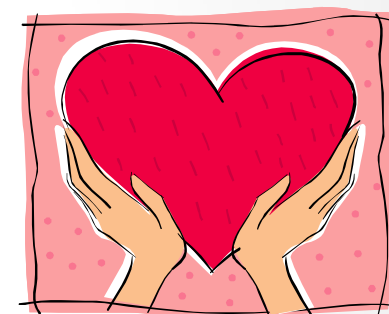




Projekt „Srdeční záležitost“



Bc. Tamara Starnovská
Sekce výživy a nutriční péče ČAS

Základní vize

Projekt Sekce výživy a nutriční péče České asociace sester pro členy České společnosti pro aterosklerózu:

- **Pomoc s péčí o změnu stravování pacientů s rizikovými faktory kardiovaskulárních onemocnění i manifestním onemocněním.**
- **On-line poradenství nutričních terapeutů.**
- **Informační zázemí pro lékaře v oblasti výživy a životosprávy formou aktuálních informací, edukačních materiálů, interpretace lokálních i mezinárodních doporučení formou praktických rad a zásad.**

Cíle 1

- **Poskytnout lékařům v terénu trvale aktualizovanou on-line informační službu v oblasti výživy pacientů s KVO.**
- **Aplikace mezinárodních doporučení pro výživu při KVO do podmínek stravování české populace, včetně zpracování metodických a edukačních materiálů.**
- **Umožnit lékařům on-line konzultační službu v této problematice.**

Cíle 2

- **Vybudovat edukační centrum pro problematiku výživy nemocných s KVO v komunitní péči, které bude průběžně připravovat edukační materiály pro pacienty a lékaře zabývající se touto problematikou.**
- **Vytvořit v rámci ČR systém konzultačních nutričních terapeutů (NT), kteří budou lékařům (příp. jejich pacientům) regionálně k dispozici.**
- **Tyto NT systematicky vzdělávat v tématice.**

Cíle 3

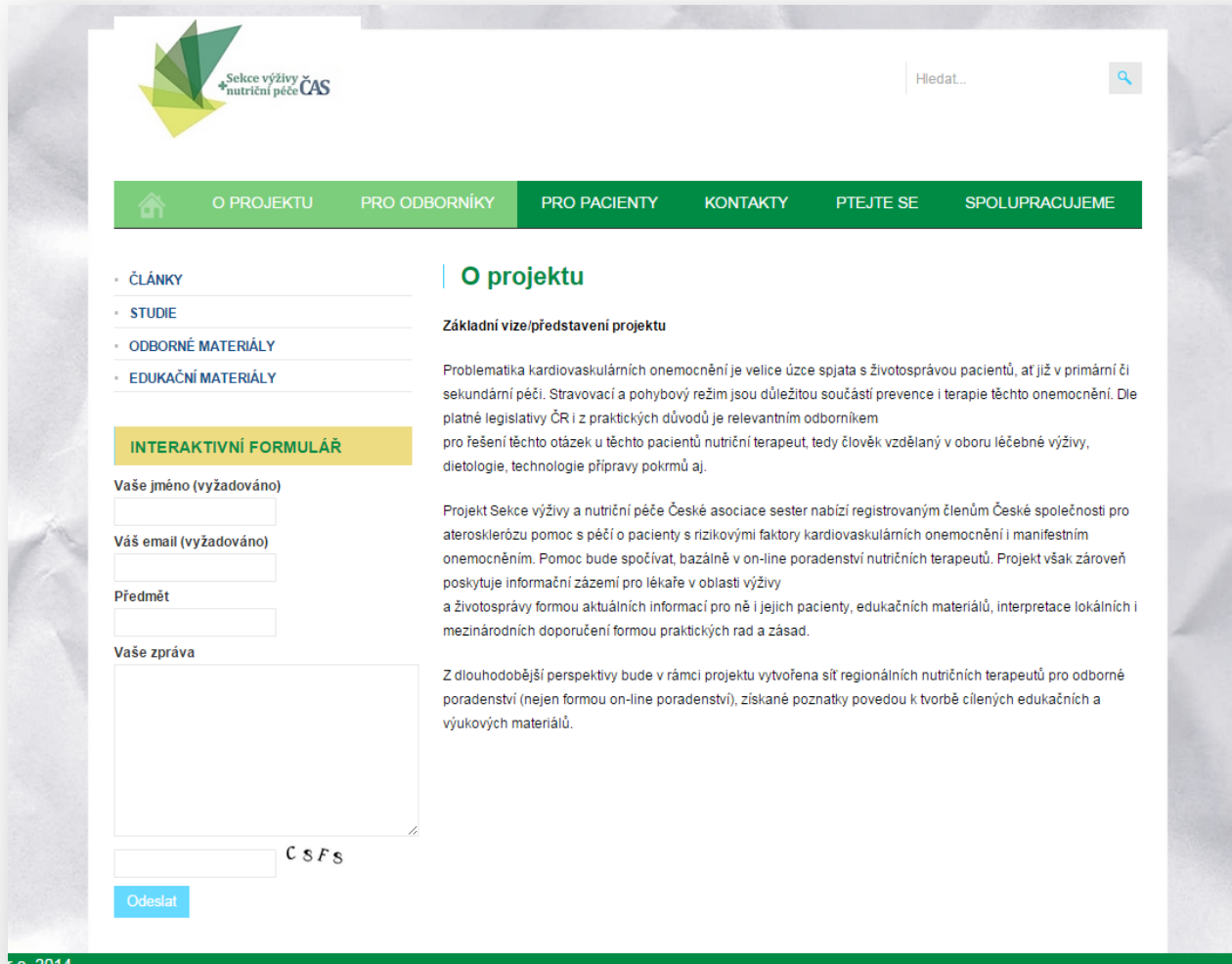
- **Vybudovat edukační centrum pro problematiku výživy nemocných s KVO v komunitní péči.**
- **Vytvoření uceleného systému vedení kardiologického pacienta v ambulantní péči ke změně výživy a životního stylu (prostřednictvím edukačních materiálů, on-line systému hodnocení stravovacího režimu, pohybové aktivity, prostřednictvím aktuálních a efektivních odborných metod), s výslednými informačními výstupy pro ošetřujícího lékaře.**

Komunikace

- Vytvoření informačního webu projektu, který bude zároveň komunikačním nástrojem:

www.nutriinfo.eu

www.nutriinfo.eu



The screenshot shows the homepage of the website. At the top left is the logo for 'Sekce výživy a nutriční péče ČAS'. To its right is a search bar with the text 'Hledat...'. Below the logo and search bar is a green navigation bar with the following menu items: 'O PROJEKTU', 'PRO ODBORNÍKY', 'PRO PACIENTY', 'KONTAKTY', 'PTEJTE SE', and 'SPOLUPRACUJEME'. On the left side, there is a list of links: 'ČLÁNKY', 'STUDIE', 'ODBORNÉ MATERIÁLY', and 'EDUKAČNÍ MATERIÁLY'. Below this list is a yellow box labeled 'INTERAKTIVNÍ FORMULÁŘ'. Underneath the box are input fields for 'Vaše jméno (vyžadováno)', 'Váš email (vyžadováno)', 'Předmět', and 'Vaše zpráva'. There is also a 'CSFS' logo and an 'Odeslat' button. The main content area is titled 'O projektu' and contains two paragraphs of text. The first paragraph discusses the importance of nutrition and physical activity in preventing and treating cardiovascular diseases. The second paragraph describes the project's goal of providing information and support to healthcare professionals in the field of nutrition and dietetics.

O projektu

Základní vize/představení projektu

Problematika kardiovaskulárních onemocnění je velice úzce spjata s životosprávou pacientů, ať již v primární či sekundární péči. Stravovací a pohybový režim jsou důležitou součástí prevence i terapie těchto onemocnění. Dle platné legislativy ČR i z praktických důvodů je relevantním odborníkem pro řešení těchto otázek u těchto pacientů nutriční terapeut, tedy člověk vzdělaný v oboru léčebné výživy, dietologie, technologie přípravy pokrmů aj.

Projekt Sekce výživy a nutriční péče České asociace sester nabízí registrovaným členům České společnosti pro aterosklerózu pomoc s péčí o pacienty s rizikovými faktory kardiovaskulárních onemocnění i manifestním onemocněním. Pomoc bude spočívat, bazálně v on-line poradenství nutričních terapeutů. Projekt však zároveň poskytuje informační zázemí pro lékaře v oblasti výživy a životosprávy formou aktuálních informací pro ně i jejich pacienty, edukačních materiálů, interpretace lokálních i mezinárodních doporučení formou praktických rad a zásad.

Z dlouhodobější perspektivy bude v rámci projektu vytvořena síť regionálních nutričních terapeutů pro odborné poradenství (nejen formou on-line poradenství), získané poznatky povedou k tvorbě cílených edukačních a výukových materiálů.



starnovska@nutriinfo.eu